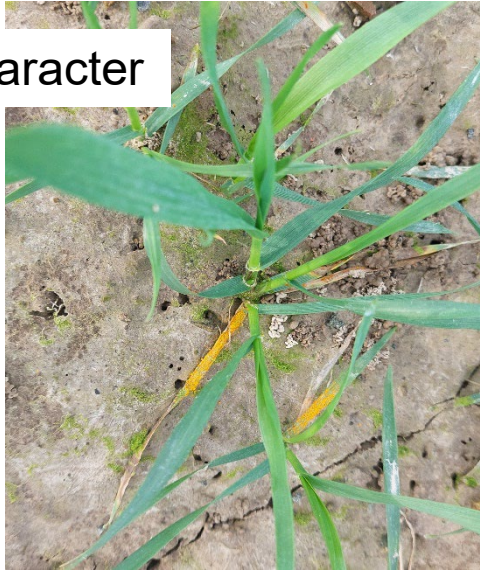


Update – Wintertarwe – 21/03/2024
Eerste symptomen van gele roest
Provincie Henegouwen : Obaix



Update – Wintertarwe – 26/03/2024
Eerste symptomen van gele roest
Provincie Henegouwen : Obaix



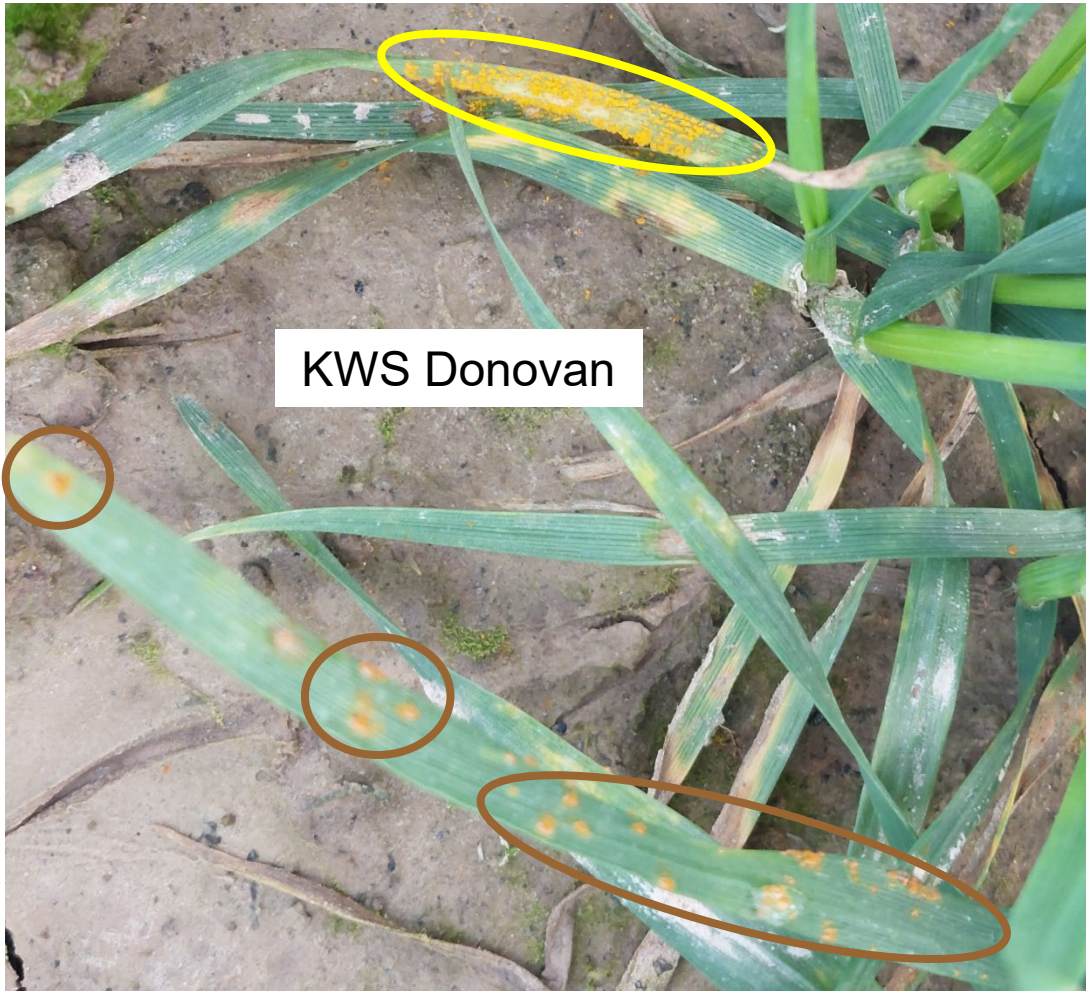
KWS Donovan



Debian



Update – Wintertarwe – 21/03/2024
Eerste symptomen van gele en bruine roest
Provincie Henegouwen : Obaix



Gele roest

Bruine roest

Update – Wintertarwe – 21/03/2024
Eerste symptomen van gele en bruine roest
Provincie Henegouwen : Obaix



Gele roest

Bruine roest

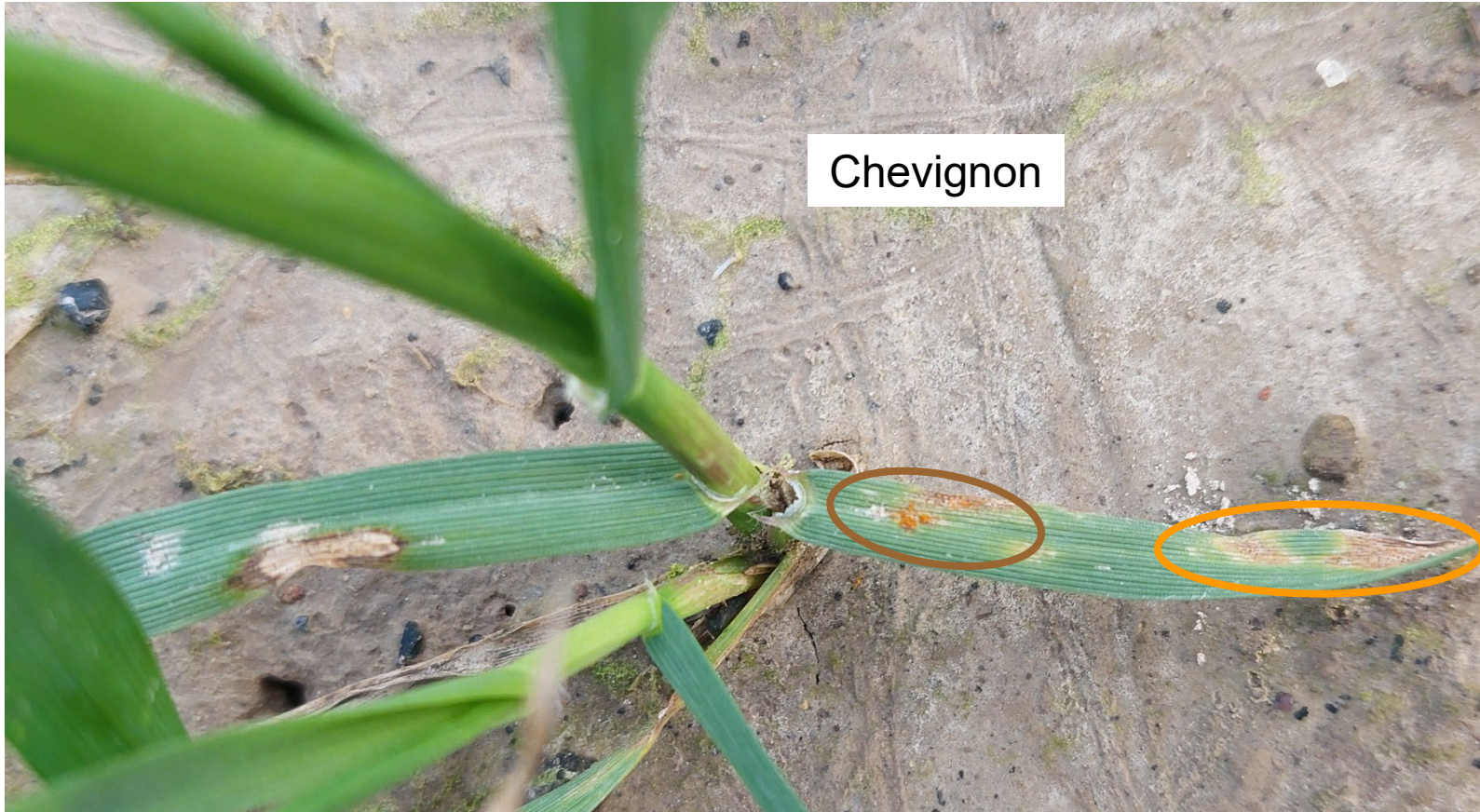
Update – Wintertarwe – 21/03/2024
Eerste symptomen van bruine roest
Provincie Henegouwen : Obaix



Update – Wintertarwe – 21/03/2024

Eerste symptomen van bruine roest en septoria

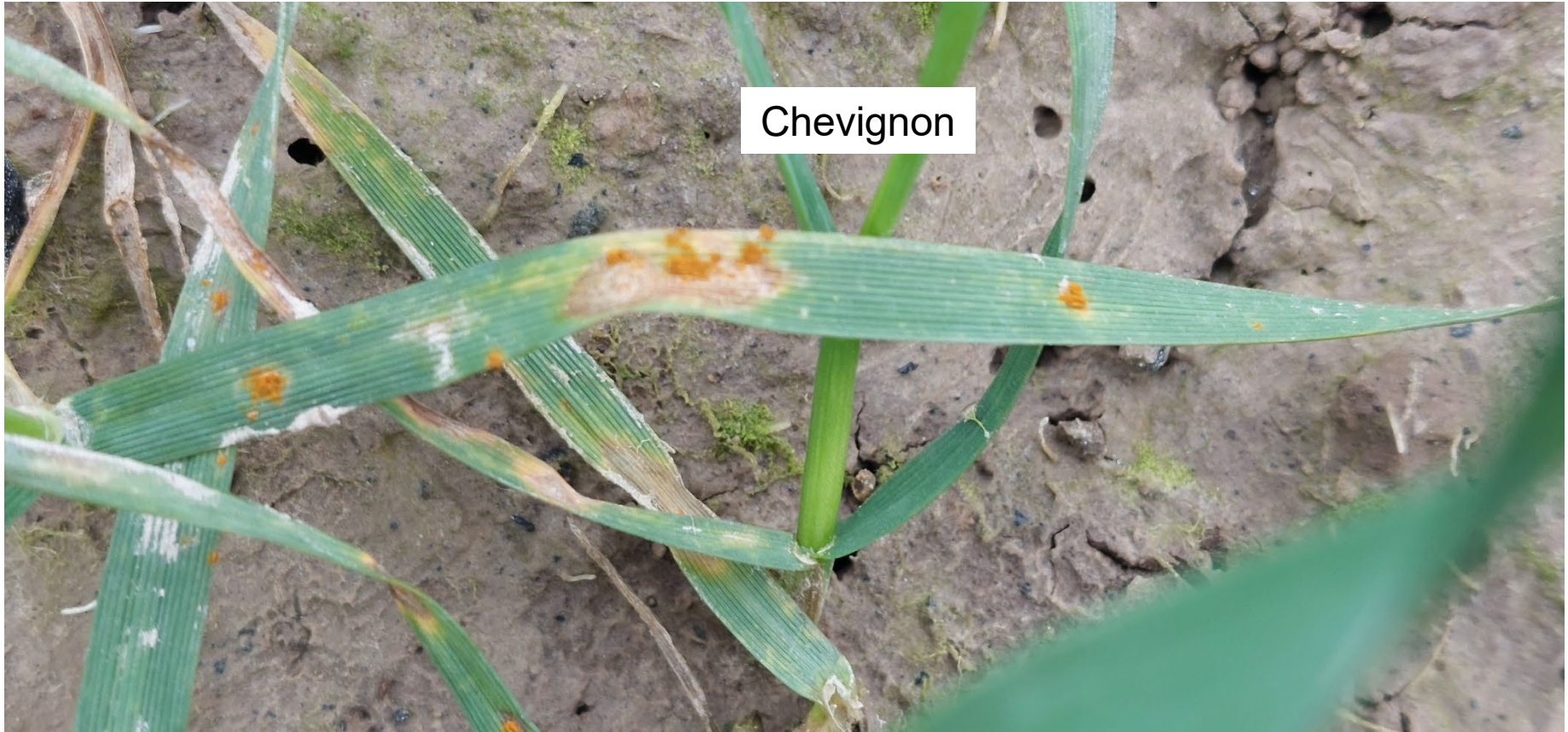
Provincie Henegouwen : Obaix



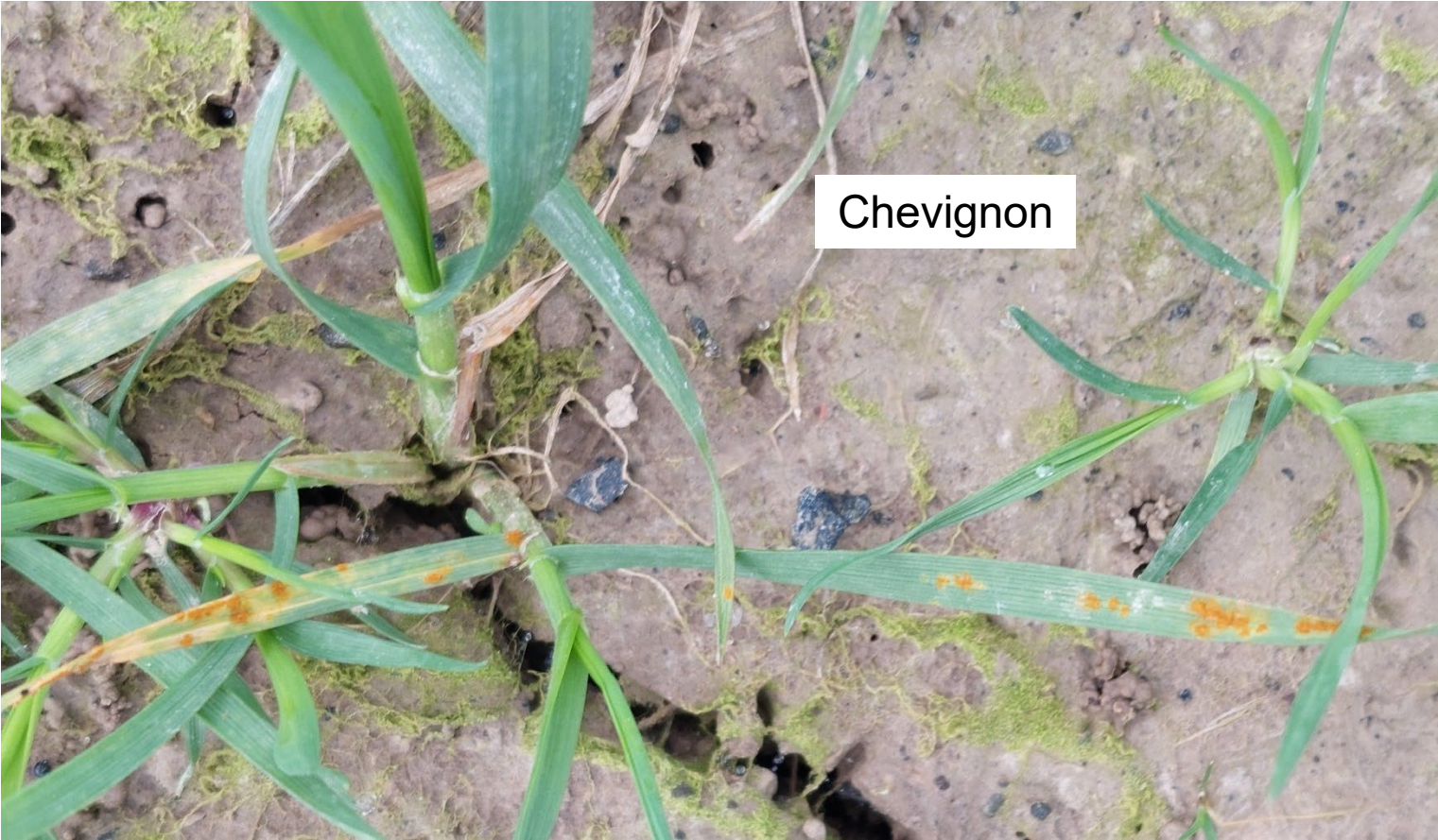
Bruine roest

Septoria

Update – Wintertarwe – 21/03/2024
Eerste symptomen van bruine roest
Provincie Henegouwen: Pont-à-Celles



Update – Wintertarwe – 21/03/2024
Eerste symptomen van bruine roest
Provincie Henegouwen: Pont-à-Celles



Update – Wintertarwe – 21/03/2024
Eerste symptomen van septoria
Provincie Henegouwen : Obaix



Update – Wintertarwe – 21/03/2024
Eerste symptomen van septoria
Provincie Henegouwen : Obaix



Update – Wintertarwe – 21/03/2024
Eerste symptomen van septoria
Provincie Henegouwen: Pont-à-Celles



Update – Spelt (Cosmos) – 28/03/2024
Eerste symptomen van gele roest
Provincie Luik: Crisnée



Wat moet men nu doen??

- In dit stadium van de ontwikkeling van wintertarwe en spelt (eerste knoop nog niet bereikt) is het te vroeg om in te grijpen.
- Het zal echter nodig zijn om de evolutie van roest en septoria op te volgen en, indien nodig, in te grijpen zodra het 1e knoopstadium is bereikt.
- Wij raden u aan om advies in te winnen bij uw vertegenwoordiger.

 **BASF**

We create chemistry